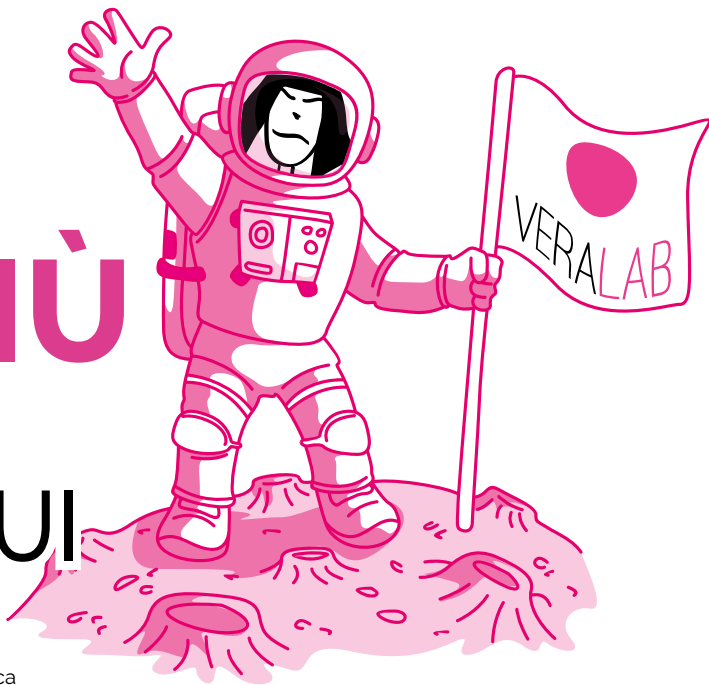




VERALAB™

MAI PIÙ PORI SUPERFLUI



VERALAB™

Il laboratorio dell'Estetista Cinica
The Estetista Cinica Lab

Re-Forme S.r.l.

Piazza Buonarroti, 32 - Milano - IT



POZIONE LEVIGANTE

50 ml e 1.69 fl oz 

INGREDIENTS: AQUA (WATER), SALICYLIC ACID, ALOE BARBADENSIS EXTRACT, HYALURONIC ACID, POLYDEXTROSE, NIACINAMIDE, DEXTRIN, AMYLOPECTIN, HYDROLYZED GLYCOSAMINOGLYCANS, PHENOXYETHANOL, GLYCERIN, ETHYLHEXYLGLYCERIN.

CREMA LEVIGANTE

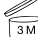
15 ml e 0.51 fl oz 

INGREDIENTS: AQUA (WATER), OCTYLDODECANOL, GLYCERIN, CAPRYLYL/CAPRYL GLUCOSIDE, ISOAMYL LAURATE, TAMARINDUS INDICA SEED EXTRACT, INULIN, ALPHAGLUCAN OLIGOSACCHARIDE, SODIUM ACRYLATE/SODIUM ACRYLAMIDOMETHYLPROPANE SULFONATE COPOLYMER, PHENOXYETHANOL, LECITHIN, SORBITAN OLEATE, HYDROXYETHYL ACRYLATE/SODIUM ACRYLOYLDIMETHYL TAURATE COPOLYMER, DICAPRYLYL ETHER, OLIVE OIL POLYGLYCERYL-4 ESTERS, PARFUM (FRAGRANCE), POLYGLYCERYL 4 CAPRYLATE, ETHYLHEXYLGLYCERIN, PENTYLENE GLYCOL.



8 056151 300638

SCRUB LEVIGANTE

40 ml e 1.35 fl oz 

INGREDIENTS: AQUA (WATER), CETEARYL ALCOHOL, POLYLACTIC ACID, DISTEAROYLETHYL DIMONIUM CHLORIDE, CENTELLA ASIATICA LEAF EXTRACT, POLYGONUM CUSPIDATUM ROOT EXTRACT, SCUTELLARIA BAICALENSIS ROOT EXTRACT, GLYCYRRHIZA GLABRA (LICORICE) ROOT EXTRACT, CAMELLIA SINENSIS LEAF EXTRACT, CHAMOMILLA RECUTITA (MATRICARIA) FLOWER EXTRACT, ROSMARINUS OFFICINALIS (ROSEMARY) LEAF EXTRACT, BENZYL ALCOHOL, PARFUM (FRAGRANCE), COCOYL METHYL GLUCAMIDE, GLYCERYL LAURATE, PROPANEDIOL.

MAI PIÙ PORI SUPERFLUI

I pori dilatati e la pelle mista sono da sempre il tuo cruccio?
Ecco finalmente i 3 prodotti che ti daranno
risultati visibili in 2 settimane.

COSA DEVI FARE?

1. UNA VOLTA ALLA SETTIMANA FAI LO **SCRUB LEVIGANTE**

Applica il prodotto sul viso asciutto e strofina insistendo nella zona a T del viso (fronte, naso/zigomi, mento). Sciacqua con abbondante acqua tiepida.

CINICA TIPS

Quando fai lo **SCRUB** non applicare la **POZIONE LEVIGANTE**.

Il resto della settimana:

2. LAVA IL VISO COME D'ABITUDINE

CINICA TIPS

Per la pelle mista io ti consiglio di usare un detergente schiumogeno. (come per esempio il mio **SPUMONE LAVAVISO...** promotional...). Usa prodotti come il latte detergente o l'acqua micellare solo in situazioni d'emergenza (e qualora tu li usassi sciacquali sempre con acqua tiepida).

3. APPLICA MATTINA E SERA LA **POZIONE LEVIGANTE**

CINICA TIPS

Se dopo la prima settimana la pelle dovesse sembrarti troppo secca applicala solo la sera.

4. APPLICA LA **CREMA LEVIGANTE**

CINICA TIPS

La **CREMA LEVIGANTE** si può dosare a seconda delle esigenze. Se dopo la prima applicazione senti di averne ancora bisogno applicala di nuovo fino a quando avverti una sensazione di confort. Puoi usarla tranquillamente mattina e sera.



@veralab_estetistacina

MAI PIÙ PORI SUPERFLUI

Bothered by dilated pores and mixed skin?

Finally, here are 3 products that will give you visible results in 2 weeks.

WHAT DO I HAVE TO DO?

1. USE **SCRUB LEVIGANTE** ONCE PER WEEK

Apply the product on dry skin and rub it on with special emphasis on the T area of your face (forehead, nose/cheekbones, chin). Rinse with plenty of lukewarm water.

CINICA TIPS

When you use the **SCRUB**, do not apply **POZIONE LEVIGANTE**

The rest of the week:

2. WASH YOUR FACE AS USUAL

CINICA TIPS

If you have mixed skin, I suggest you use a foam detergent (for example my **SPUMONE** facial cleanser... promoting my own product.). Use products such as cleansing milk or micellar water only in emergency situations (and when you do, always rinse with plenty of water).

3. APPLY **POZIONE LEVIGANTE** MORNING AND EVENING

CINICA TIPS

If after the first week your skin feels too dry, apply only in the evening.

4. APPLY **CREMA LEVIGANTE**

CINICA TIPS

You can dose **CREMA LEVIGANTE** based on your needs. If after the first application you feel you need more, apply again until you experience a comfortable feeling. You can use it morning and evening.

