

# PELLE NORMALE/MISTA

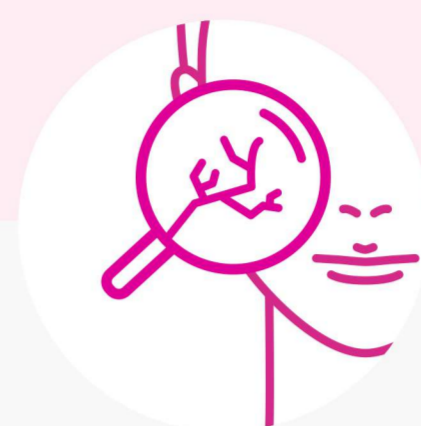
## COME SI PRESENTA



Disomogenea



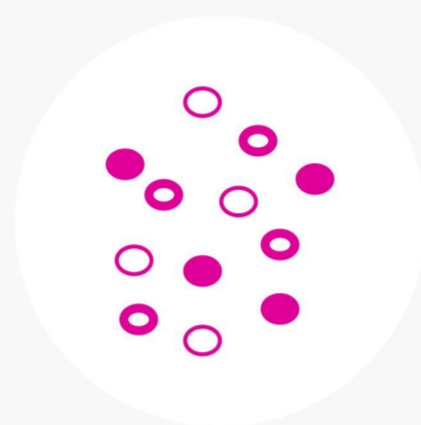
Grassa nella zona T



Secca sulle guance



Ispessita



Con pori dilatati e impurità

## COME VA TRATTATA

- Scegliere i prodotti più giusti e **cambiarli/alternarli** a seconda delle necessità.
- Se necessario, **trattare le zone in modo diverso** con prodotti specifici.
- **Detergere ed esfoliare** delicatamente.

## BEAUTY ROUTINE CONSIGLIATA

### DETERSIONE



Spumone  
Olio Denso + panno

mattina  
e sera

### SIERI



Siero #Hydra  
Siero Tan Glow

mattina  
e sera

### CREMA



Zero Smog

mattina  
e sera

### MASCHERA



Happy Skin Mask

1 o 2 volte  
a settimana

### ESFOLIAZIONE



Luce Liquida  
Smoothy Scrub

1 o 2 volte  
a settimana

## CONSIGLI CINICI

- Alterna trattamenti esfolianti a trattamenti idratanti, per riequilibrare la pelle, come **Relaxing Oil Mask**.
- Se la pelle appare irritata dopo l'esfoliazione, scegli un esfoliante più delicato.